

Результаты ВПР по русскому языку в 4 классах ОУ Московского района Санкт-Петербурга (15-19.04.2019)

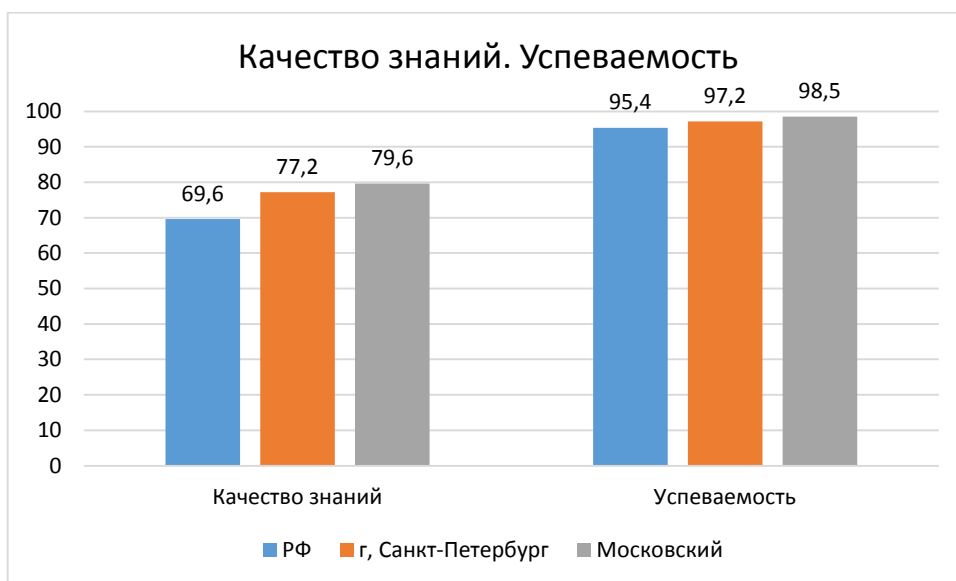
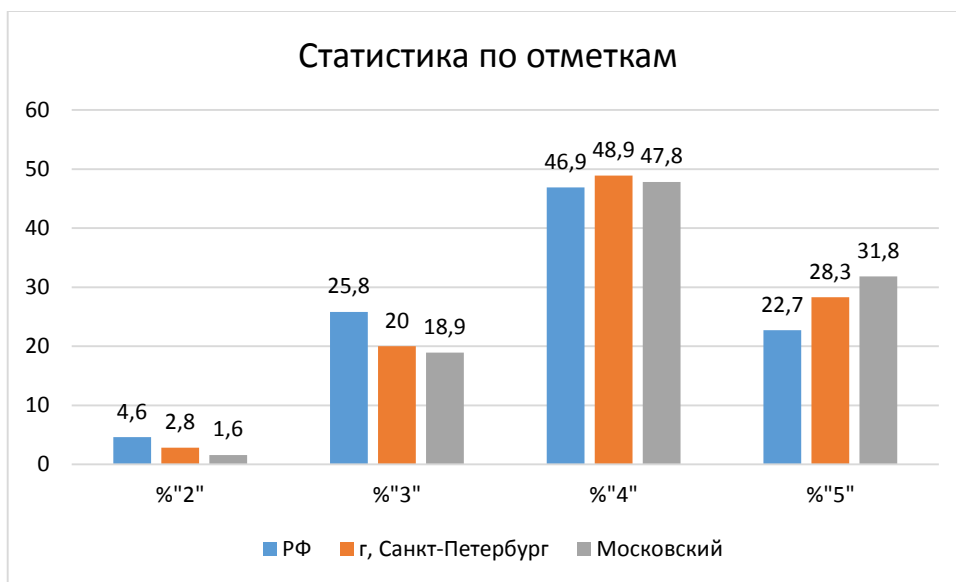
Оглавление

Результаты ВПР по русскому языку в 4 классах ОУ Московского района Санкт-Петербурга (15-19.04.2019)	1
Статистика по отметкам (%)	2
Распределение первичных баллов	5
Выполнения заданий	6
Достижение требований ФГОС НОО	9

Во всероссийской проверочной работе по русскому языку для 4 классов приняли участие 36 ОУ района, всего 2601 учащийся.

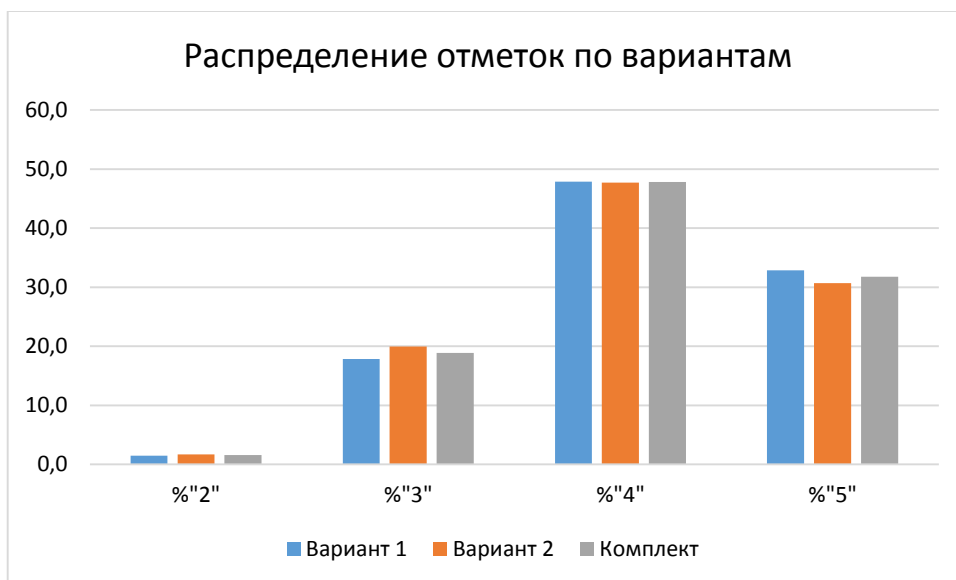
Статистика по отметкам (%)

№ п/п	Наименование ОУ	Кол-во уч-ков	«2»	«3»	«4»	«5»	Кач-во знаний	Успеваемость
1.	ГБОУ СОШ №1	74	0	12,2	55,4	32,4	87,8	100
2.	ГБОУ школа № 351	80	1,2	17,5	42,5	38,8	81,3	98,8
3.	ГБОУ СОШ №353	15	13,3	13,3	40	33,3	73,3	86,6
4.	ГБОУ СОШ №354	57	1,8	24,6	40,4	33,3	73,7	98,3
5.	ГБОУ СОШ №355	60	6,7	25	46,7	21,7	68,4	93,4
6.	ГБОУ СОШ № 356	89	3,4	30,3	53,9	12,4	66,3	96,6
7.	ГБОУ СОШ №358	125	0,8	24,8	47,2	27,2	74,4	99,2
8.	ГБОУ СОШ №362	113	0	31,8	38,1	30,1	68,2	100
9.	ГБОУ лицей №366	57	0	0	29,8	70,2	100	100
10.	ГБОУ СОШ № 371	80	1,2	16,2	53,8	28,7	82,5	98,7
11.	ГБОУ школа №372	57	0	28,1	47,3	24,6	71,9	100
12.	ГБОУ лицей №373	89	0	16,8	47,2	36	83,2	100
13.	ГБОУ СОШ №376	124	2,4	28,2	52,4	16,9	69,3	97,5
14.	ГБОУ школа №484	73	1,4	26	63	9,6	72,6	98,6
15.	ГБОУ СОШ №485	61	0	8,2	37,7	54,1	91,8	100
16.	ГБОУ СОШ №489	122	0,82	9,8	57,4	32	89,4	99,2
17.	ГБОУ СОШ №495	51	2	25,5	56,9	15,7	72,6	98,1
18.	ГБОУ СОШ №496	61	6,6	21,3	55,7	16,4	72,1	93,4
19.	ГБОУ СОШ №507	122	0	14,8	38,5	46,7	85,2	100
20.	ГБОУ СОШ №508	85	0	15,3	60	24,7	84,7	100
21.	ГБОУ СОШ № 510	53	0	7,5	60,4	32,1	92,5	100
22.	ГБОУ СОШ №519	87	0	27,6	43,7	28,7	72,4	100
23.	ГБОУ гимназия № 524	134	0,75	9	61,2	29,1	90,3	99,3
24.	ГБОУ СОШ №525	64	0	21,9	50	28,1	78,1	100
25.	ГБОУ гимназия №526	113	0	1,7	31	67,3	98,3	100
26.	ГБОУ СОШ №536	72	5,6	26,4	54,2	13,9	68,1	94,5
27.	ГБОУ СОШ №537	77	6,5	26	37,7	29,9	67,6	93,6
28.	ГБОУ СОШ №543	46	8,7	30,4	30,4	30,4	60,8	91,2
29.	ГБОУ СОШ №544	128	3,1	18	39,1	39,8	78,9	96,9
30.	ГБОУ СОШ №594	47	0	2,1	48,9	48,9	97,8	99,9
31.	ГБОУ СОШ № 643	75	0	26,7	48	25,3	73,3	100
32.	ГБОУ СОШ № 684 "Берегиня"	47	0	21,3	46,8	31,9	78,7	100
33.	НОУ "Студиум"	5	0	20	40	40	80	100
34.	ЧОУ СОШ "Гимназия "Северная Венеция"	3	0	0	33,3	66,7	100	100
35.	ГБОУ прогимназия № 698	43	0	16,3	58,1	25,6	83,7	100
36.	ЧОУ "Свято-Владимирская школа	12	0	0	58,3	41,7	100	100
	Московский	2601	1,6	18,9	47,8	31,8	79,6	98,5
	г. Санкт-Петербург	44324	2,8	20	48,9	28,3	77,2	97,2
	Россия	1536144	4,6	25,8	46,9	22,7	69,6	95,4



Распределение отметок по вариантам

<i>Вариант/Отметки</i>	«2»	«3»	«4»	«5»	<i>Кол-во уч.</i>
Вариант1	19	233	625	429	1306
Вариант2	22	258	618	397	1295
Комплект	41	491	1243	826	2601



Соответствие отметок за выполненную работу и отметок по журналу

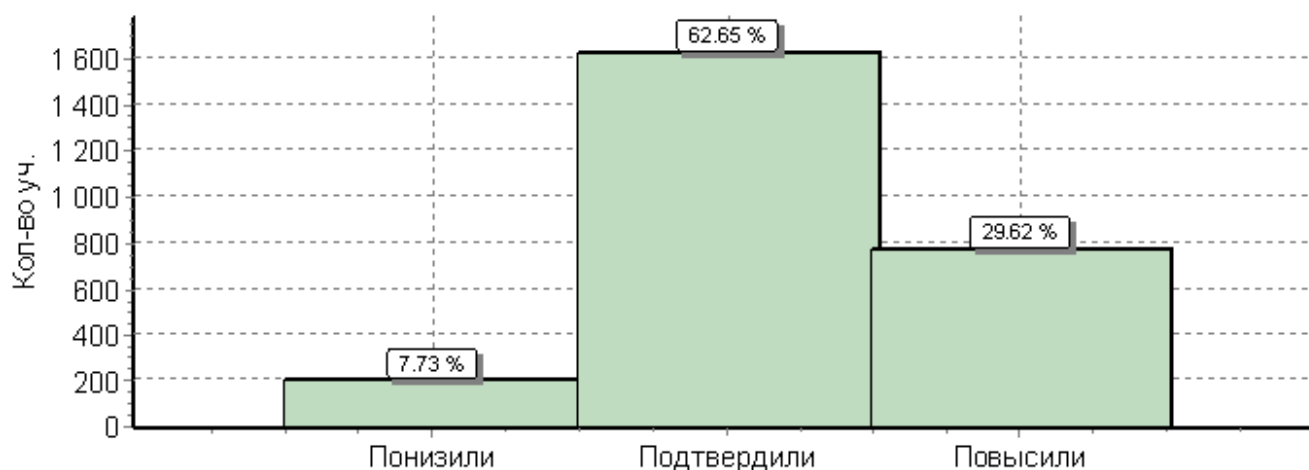
<i>Показатель</i>	<i>Кол-во уч.</i>	<i>%</i>
Понизили (Отм*.<Отм.по журналу)	201	8
Подтвердили(Отм.=Отм.по журналу)	1629	63
Повысили (Отм.>Отм.по журналу)	770	30
Всего*:	2600	100

Приведены данные только по тем участникам, для которых введены отметки за предыдущую четверть/триместр

* "Отм." - отметка за выполненную работу

"Отм.по журналу" - отметка участника за предыдущую четверть/триместр

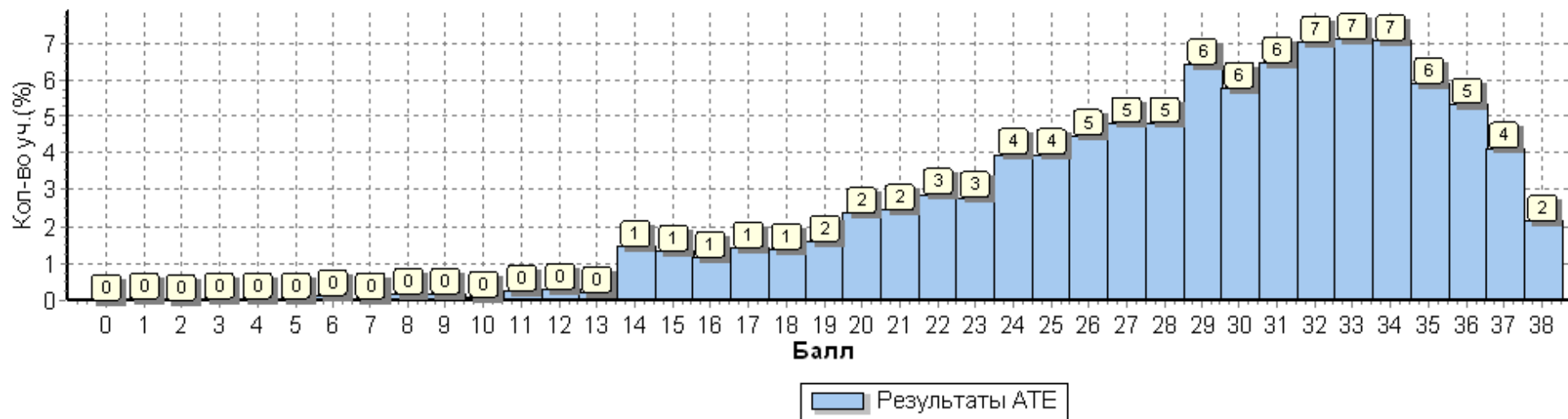
Гистограмма соответствия отметок за выполненную работу и отметок по журналу



Распределение первичных баллов

Максимальный первичный балл: 38

Общая гистограмма первичных баллов



Распределение первичных баллов по вариантам

Вариант	1	3	4	5	6	7	8	9	10	11	12	13	14	15	16	17	18	19	20	21	22	23	24	25	26	27	28	29	30	31	32	33	34	35	36	37	38	Кол-во уч.
Вариант1	1	1			1		2	4		5	4	1	14	12	12	16	17	19	29	30	44	40	54	48	52	72	65	93	71	81	89	94	92	79	81	54	29	1306
Вариант2			1	1	2	1	3	1	2	2	4	5	24	23	18	21	19	23	32	34	31	33	49	55	65	54	61	74	79	87	94	91	92	75	58	54	27	1295
Комплект	1	1	1	1	3	1	5	5	2	7	8	6	38	35	30	37	36	42	61	64	75	73	103	103	117	126	126	167	150	168	183	185	184	154	139	108	56	2601

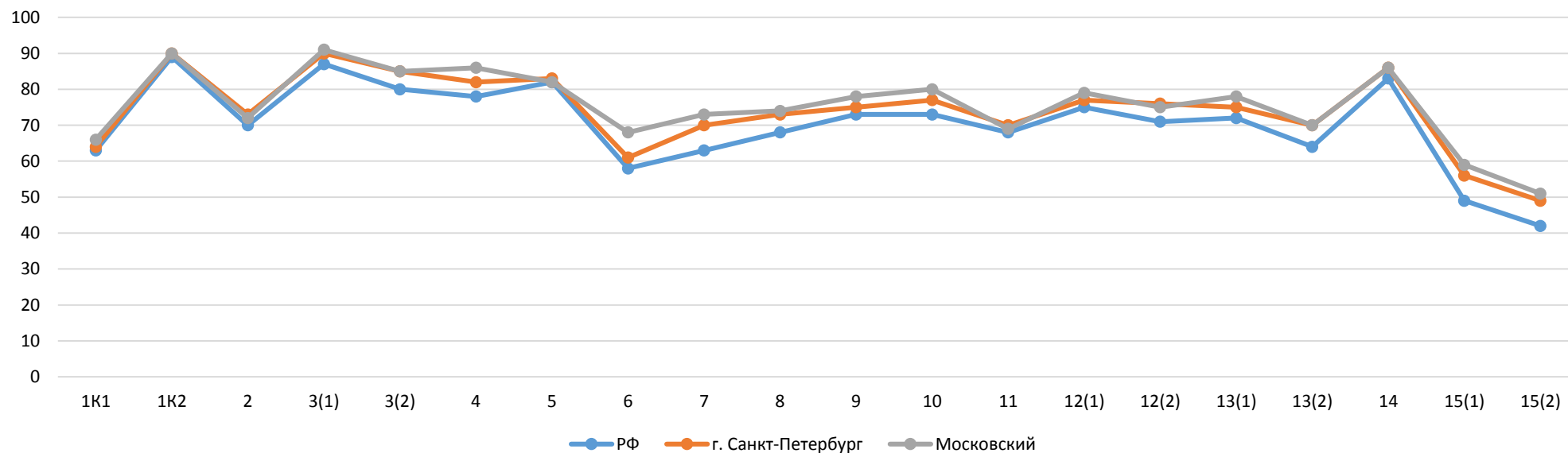
Выполнения заданий

Средний процент выполнения заданий по ОУ (% от числа участников)

Наименование ОУ	Кол-во	1К1	1К2	2	3(1)	3(2)	4	5	6	7	8	9	10	11	12(1)	12(2)	13(1)	13(2)	14	15(1)	15(2)
		4	3	3	1	3	2	1	2	3	2	1	1	2	1	2	1	2	1	2	1
ГБОУ СОШ №1	74	70	95	72	92	89	88	73	59	83	76	84	81	51	82	81	91	80	84	65	47
ГБОУ школа № 351	80	75	92	72	88	80	92	98	89	78	80	81	98	62	70	67	72	71	84	64	42
ГБОУ СОШ №353	15	73	91	56	67	71	50	80	47	53	63	67	87	60	80	87	73	67	47	83	60
ГБОУ СОШ №354	57	61	94	70	89	85	97	88	61	70	68	86	54	83	72	69	77	69	93	46	51
ГБОУ СОШ №355	60	63	69	64	85	76	74	62	64	71	69	73	65	60	65	62	63	64	75	47	42
ГБОУ СОШ № 356	89	46	88	75	92	93	81	88	69	63	53	80	84	44	76	86	88	57	94	40	45
ГБОУ СОШ №358	125	65	84	70	90	84	90	74	54	76	67	70	69	80	41	70	61	79	91	65	41
ГБОУ СОШ №362	113	63	97	74	88	86	92	88	65	55	66	78	86	58	81	78	73	62	77	48	42
ГБОУ лицей №366	57	88	98	94	100	96	89	96	75	87	97	79	91	94	93	82	77	95	98	55	88
ГБОУ СОШ № 371	80	68	91	57	95	86	93	89	71	81	80	80	80	65	85	68	75	61	96	74	54
ГБОУ школа №372	57	60	94	73	84	83	95	67	54	70	54	91	79	62	68	74	79	64	84	43	68
ГБОУ лицей №373	89	62	87	82	91	85	79	83	73	71	72	65	91	91	96	85	90	82	92	49	47
ГБОУ СОШ №376	124	48	77	60	91	76	90	89	45	66	77	86	71	68	88	71	81	68	91	50	43
ГБОУ школа №484	73	64	95	68	86	81	78	75	61	65	66	81	81	29	58	71	71	58	88	48	38
ГБОУ СОШ №485	61	75	87	85	92	92	90	87	88	93	88	92	93	53	89	71	84	78	85	77	57
ГБОУ СОШ №489	122	72	91	77	93	75	92	93	69	80	72	92	90	89	90	70	86	77	92	57	70
ГБОУ СОШ №495	51	72	76	45	94	75	71	59	71	78	76	82	78	51	78	77	82	71	94	57	51
ГБОУ СОШ №496	61	59	95	60	90	91	82	89	43	50	65	38	77	63	89	76	80	78	89	39	38
ГБОУ СОШ №507	122	74	89	80	94	85	94	93	75	77	79	74	77	82	93	83	87	66	94	50	52
ГБОУ СОШ №508	85	59	89	86	91	91	84	76	66	85	85	73	86	66	64	80	64	52	68	85	38
ГБОУ СОШ № 510	53	75	96	90	96	91	90	89	61	71	75	72	75	77	49	81	55	66	96	59	68
ГБОУ СОШ №519	87	64	95	49	89	84	76	78	75	75	71	70	67	66	80	82	75	76	87	75	38
ГБОУ гимназия № 524	134	72	95	76	91	93	71	61	80	76	74	75	74	81	86	70	77	67	87	65	59
ГБОУ СОШ №525	64	64	95	85	100	90	74	88	54	53	78	84	89	60	88	79	80	67	89	63	53
ГБОУ гимназия №526	113	79	94	88	99	96	95	96	84	84	88	94	96	88	88	84	90	90	92	76	72
ГБОУ СОШ №536	72	54	93	75	83	86	81	68	58	54	60	67	78	73	78	62	75	60	83	49	24
ГБОУ СОШ №537	77	63	89	67	82	80	88	88	64	65	80	75	82	82	68	51	64	58	84	64	47
ГБОУ СОШ №543	46	45	79	46	85	69	89	65	77	73	75	87	76	73	70	65	72	53	91	57	35

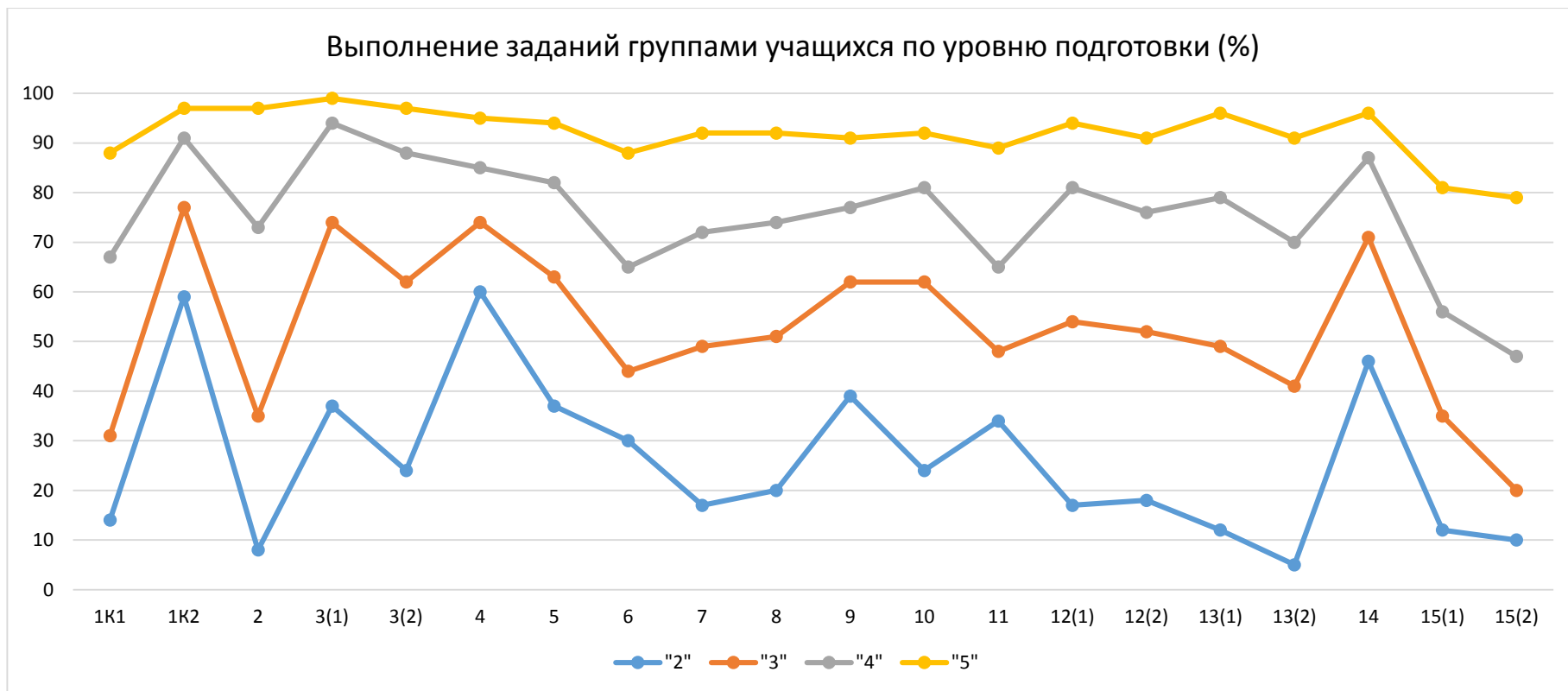
Наименование ОУ	Кол-во	1К1	1К2	2	3(1)	3(2)	4	5	6	7	8	9	10	11	12(1)	12(2)	13(1)	13(2)	14	15(1)	15(2)
		4	3	3	1	3	2	1	2	3	2	1	1	2	1	2	1	2	1	2	1
ГБОУ СОШ №544	128	70	88	68	89	80	82	78	79	86	86	81	74	60	77	81	73	64	70	68	70
ГБОУ СОШ №594	47	79	98	89	98	87	100	94	91	77	79	89	87	81	89	79	91	68	96	68	77
ГБОУ СОШ № 643	75	57	82	69	97	95	84	67	55	65	75	67	75	58	91	86	83	88	76	49	47
ГБОУ СОШ № 684 "Берегиня"	47	74	96	79	87	87	85	68	69	70	70	74	62	51	77	82	72	76	77	68	45
НОУ "Студиум"	5	70	73	87	80	73	90	80	90	100	90	40	100	90	100	100	60	50	80	50	40
ЧОУ СОШ "Гимназия "Северная Венеция"	3	92	78	89	100	100	100	67	100	100	100	100	100	33	100	100	100	100	100	67	0
ГБОУ прогимназия № 698	43	59	89	72	93	77	81	81	63	67	77	53	72	72	95	85	95	90	81	71	63
ЧОУ "Свято- Владимирская школа"	12	88	100	83	92	86	92	100	79	81	62	83	83	58	92	79	83	58	83	67	58
Московский	2601	66	90	72	91	85	86	82	68	73	74	78	80	69	79	75	78	70	86	59	51
г. Санкт-Петербург	44324	64	90	73	90	85	82	83	61	70	73	75	77	70	77	76	75	70	86	56	49
РФ	1536144	63	89	70	87	80	78	82	58	63	68	73	73	68	75	71	72	64	83	49	42

Средний процент выполнения заданий



Выполнение заданий группами учащихся по уровню подготовки

Наименование ОУ	Кол-во	1К1	1К2	2	3(1)	3(2)	4	5	6	7	8	9	10	11	12(1)	12(2)	13(1)	13(2)	14	15(1)	15(2)
		4	3	3	1	3	2	1	2	3	2	1	1	2	1	2	1	2	1	2	1
Ср.% вып. уч. гр.баллов 2	41	14	59	8	37	24	60	37	30	17	20	39	24	34	17	18	12	5	46	12	10
Ср.% вып. уч. гр.баллов 3	491	31	77	35	74	62	74	63	44	49	51	62	62	48	54	52	49	41	71	35	20
Ср.% вып. уч. гр.баллов 4	1243	67	91	73	94	88	85	82	65	72	74	77	81	65	81	76	79	70	87	56	47
Ср.% вып. уч. гр.баллов 5	826	88	97	97	99	97	95	94	88	92	92	91	92	89	94	91	96	91	96	81	79



Достижение требований ФГОС НОО

№	Проверяемый элемент содержания/ требования к уровню подготовки выпускников	Макс балл	Средний % выполнения ¹		
			Район	СПб	По России
			2601 уч.	44324 уч.	1536144 уч.
1К1	Умение писать текст под диктовку, соблюдая в практике письма, изученные орфографические и пунктуационные нормы. Писать под диктовку тексты в соответствии с изученными правилами правописания; проверять предложенный текст, находить и исправлять орфографические и	4	66	64	63
1К2	<-пунктуационные ошибки / Осознавать место возможного возникновения орфографической ошибки; при работе над ошибками осознавать причины появления ошибки и определять способы действий, помогающие предотвратить ее в последующих письменных работа	3	90	90	89
2	Умение распознавать однородные члены предложения. Выделять предложения с однородными членами	3	72	73	70
3(1)	Умение распознавать главные члены предложения. Находить главные и второстепенные (без деления на виды) члены предложения	1	91	90	87
3(2)	Умение распознавать части речи. Распознавать грамматические признаки слов; с учетом совокупности выявленных признаков (что называет, на какие вопросы отвечает, как изменяется) относить слова к определенной группе основных частей речи	3	85	85	80
4	Умение распознавать правильную орфоэпическую норму. Соблюдать нормы русского литературного языка в собственной речи и оценивать соблюдение этих норм в речи собеседников (в объеме представленного в учебнике материала)	2	86	82	78
5	Умение классифицировать согласные звуки. Характеризовать звуки русского языка: согласные звонкие/глухие	1	82	83	82
6	Умение распознавать основную мысль текста при его письменном предъявлении; адекватно формулировать основную мысль в письменной форме, соблюдая нормы построения предложения и словоупотребления. Определять тему и главную мысль текста	2	68	61	58
7	Умение составлять план прочитанного текста (адекватно воспроизводить прочитанный текст с заданной степенью свернутости) в письменной форме, соблюдая нормы построения предложения и словоупотребления. Делить тексты на смысловые части, составлять план текста	3	73	70	63
8	Умение строить речевое высказывание заданной структуры (вопросительное предложение) в письменной форме по содержанию прочитанного текста. Задавать вопросы по содержанию текста и отвечать на них, подтверждая ответ примерами из текста	2	74	73	68
9	Умение распознавать значение слова; адекватно формулировать значение слова в письменной форме, соблюдая нормы построения предложения и словоупотребления. Определять значение слова по тексту	1	78	75	73
10	Умение подбирать к слову близкие по значению слова. Подбирать синонимы для устранения повторов в тексте	1	80	77	73
11	Умение классифицировать слова по составу. Находить в словах с однозначно выделяемыми морфемами окончание, корень, приставку, суффикс	2	69	70	68
12(1)	Умение распознавать имена существительные в предложении, распознавать грамматические признаки имени существительного. Распознавать грамматические признаки слов, с учетом совокупности выявленных признаков относить слова к определенной группе основных частей речи /Проводить морфологический разбор имен существительных по предложенному в учебнике алгоритму; оценивать правильность проведения морфологического разбора; находить в тексте предлоги с именами существительными, к которым они относятся	1	79	77	75
12(2)	Проводить морфологический разбор имен существительных по предложенному в учебнике алгоритму; оценивать правильность проведения морфологического разбора	2	75	76	71
13(1)	Умение распознавать имена прилагательные в предложении, распознавать грамматические признаки имени прилагательного. Распознавать грамматические признаки слов, с учетом совокупности выявленных признаков относить слова к определенной группе основных частей речи / Проводить морфологический разбор имен прилагательных по предложенному в учебнике алгоритму, оценивать правильность проведения морфологического разбора	1	78	75	72
13(2)	Проводить морфологический разбор имен прилагательных по предложенному в учебнике алгоритму, оценивать правильность проведения морфологического разбора	2	70	70	64
14	Умение распознавать глаголы в предложении. Распознавать грамматические признаки слов, с учетом совокупности выявленных признаков относить слова к определенной группе основных частей речи	1	86	86	83
15(1)	Умение на основе данной информации и собственного жизненного опыта обучающихся определять конкретную жизненную ситуацию для адекватной интерпретации данной информации, соблюдая при письме изученные орфографические и пунктуационные нормы. Интерпретация содержащейся в тексте информации	2	59	56	49
15(2)	Умение на основе данной информации и собственного жизненного опыта обучающихся определять конкретную жизненную ситуацию для адекватной интерпретации данной информации, соблюдая при письме изученные орфографические и пунктуационные нормы. Интерпретация содержащейся в тексте информации	1	51	49	42

¹Вычисляется как отношение (в %) суммы всех набранных баллов за задание всеми участниками к произведению количества участников на максимальный балл за задание

Достижение планируемых результатов ФГОС НОО

